

ФЕДЕРАЛЬНЫЙ ИНСТИТУТ ОЦЕНКИ КАЧЕСТВА ОБРАЗОВАНИЯ

П.М. Скворцов, А.С. Мохова

ОКРУЖАЮЩИЙ МИР

4 КЛАСС

10 ВАРИАНТОВ ИТОГОВЫХ РАБОТ
ДЛЯ ПОДГОТОВКИ К ВСЕРОССИЙСКОЙ
ПРОВЕРОЧНОЙ РАБОТЕ

3-е издание, исправленное



Москва
Издательство «Интеллект-Центр»
2021

УДК 373.167.1:5+5(075.3)
ББК 20я71
С42

Скворцов, П.М.

С42 Окружающий мир. 4 класс. 10 вариантов итоговых работ для подготовки к Всероссийской проверочной работе : [учебное пособие] / П.М. Скворцов, А.С. Мохова. – 3-е изд., испр. – Москва: Издательство «Интеллект-Центр», 2021. – 120 с.

ISBN 978-5-907431-43-0

В пособии содержатся варианты контрольно-измерительных материалов для оценки учебных достижений учащихся 4 класса по предмету «Окружающий мир» (предметная область «Обществознание и естествознание») при подготовке и проведении Всероссийской проверочной работы.

Содержание материалов полностью соответствует требованиям ФГОС НОО 2009 года (в редакции Приказов Минобрнауки РФ от 26.11.2010 №1241, от 22.09.2011 №2357), Примерной основной образовательной программы начального общего образования (одобренной решением федерального учебно-методического объединения по общему образованию, протокол от 08.04.2015 №1/15), Описанию контрольно-измерительных материалов для проведения ВПР по предмету «Окружающий мир».

Предназначено для учителей начальных классов, методической службы начального общего образования, для обучающихся и их родителей.

Рекомендовано Федеральным институтом оценки качества образования для использования в организациях, осуществляющих образовательную деятельность по программам общего образования.

УДК 373.167.1:5+5(075.3)
ББК 20я71

При оформлении издания использованы изображения из фотобанка «Фотодженика»

Генеральный директор М.Б. Миндюк
Редактор Д.П. Локтионов
Художественный редактор Е.Ю. Воробьева
Компьютерная вёрстка и макет Е.В. Лупенко
Художник А.И. Петрова
Корректор М.Н. Локтионова

Подписано в печать 07.07.2021. Формат 60x84/8. Бумага офсетная.
Печать офсетная. Усл. печ. л. 15,0. Тираж 5000 экз. Заказ №

ООО «Издательство «Интеллект-Центр»
125445, г. Москва, ул. Смольная, д. 24А, этаж 6, ком. 24

ISBN 978-5-907431-43-0

© «ООО «Издательство «Интеллект-Центр», 2021
© П.М. Скворцов, А.С. Мохова, 2018

ПРОВЕРОЧНАЯ РАБОТА ПО ОКРУЖАЮЩЕМУ МИРУ

4 КЛАСС

Инструкция по выполнению работы*

На выполнение работы по предмету «Окружающий мир» даётся 45 минут. Работа состоит из двух частей и включает в себя 10 заданий.

Ответы на задания запиши в поле ответа в тексте работы.

При выполнении работы не разрешается пользоваться учебником, рабочими тетрадями и другими справочными материалами.

Советуем выполнять задания в том порядке, в котором они даны. Для экономии времени пропускай задание, которое не удаётся выполнить сразу, и переходи к следующему. Постарайся выполнить как можно больше заданий.

Желаем успеха!

* См. сайт <https://foco.ru>

ВАРИАНТ 1

ЧАСТЬ 1

1. Рассмотрите рисунок, на котором изображён рабочий стол школьника. Такой стол может быть сделан из дерева. Он отмечен на рисунке стрелкой с соответствующей надписью.

Какие ещё предметы на столе могут быть сделаны из дерева? А из бумаги?

Укажи на рисунке стрелкой любой предмет из дерева и любой предмет из бумаги. Подпиши название материала рядом с каждой стрелкой.



2. На интернет-сайтах погоды можно встретить подобные таблицы. Внимательно изучи прогноз погоды на трое суток.

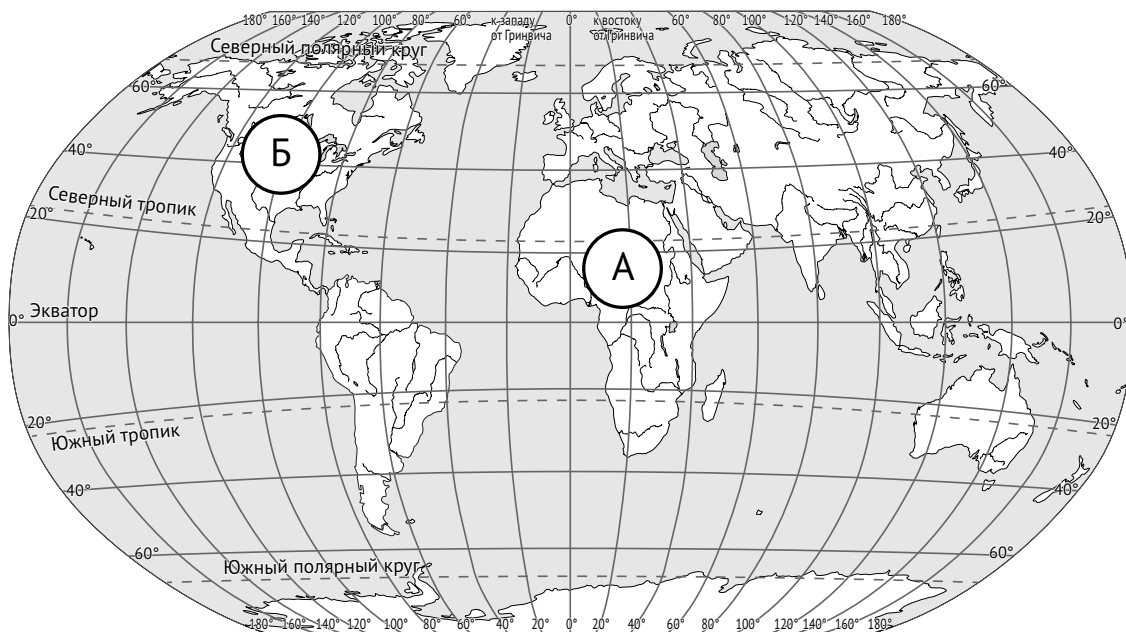
| | Пятница, 13 июля | | | | Суббота, 14 июля | | | | Воскресенье, 15 июля | | | |
|---------------------------------|------------------|------|------|-------|------------------|------|------|-------|----------------------|------|------|-------|
| | Ночь | Утро | День | Вечер | Ночь | Утро | День | Вечер | Ночь | Утро | День | Вечер |
| Атмосферные осадки и облачность | | | | | | | | | | | | |
| Температура воздуха, °С | 23 | 25 | 25 | 22 | 21 | 24 | 24 | 23 | 20 | 22 | 22 | 21 |
| Направление ветра | | | | | | | | | | | | |
| | Ю | Ю | Ю | Ю | СВ | СВ | СВ | СВ | З | В | ЮВ | Ю |
| Влажность воздуха, % | 75 | 69 | 56 | 64 | 74 | 68 | 56 | 76 | 76 | 56 | 60 | 82 |

Выбери верные утверждения об ожидаемой погоде на эти трое суток и запиши в строку ответа их номера.

- 1) В воскресенье в течение суток ветер будет менять своё направление.
- 2) В субботу температура воздуха не превысит 21 °С.
- 3) Влажность воздуха не изменится с вечера пятницы до утра субботы.
- 4) На протяжении всех трёх суток на небе будут облака.

Ответ: _____

3. Рассмотрю карту. На ней буквами А и Б отмечены два материка.



3.1. Запиши название каждого материка в отведённое для этого поле.

Название материка А – _____

Название материка Б – _____

3.2. Ниже представлены фотографии бегемота, бизона, гориллы, скунса. Запиши название каждого из этих животных рядом с номером фотографии, на которой оно изображено.

- 1) _____
- 2) _____
- 3) _____
- 4) _____

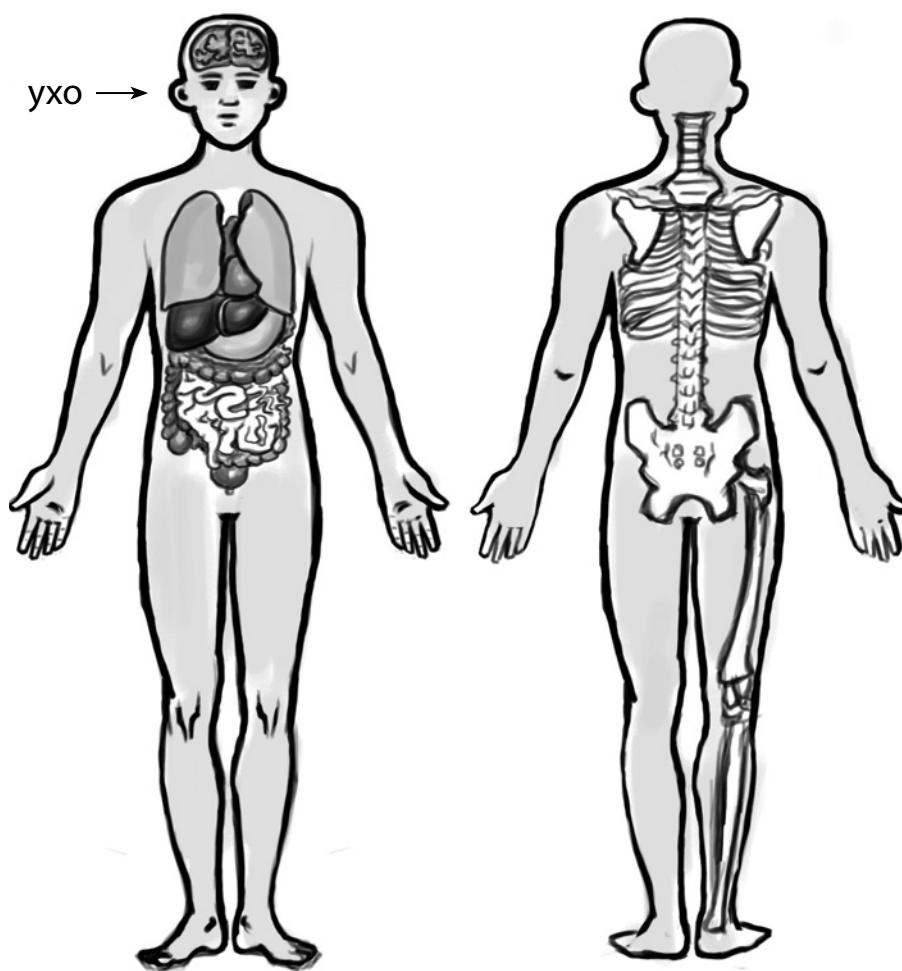


3.3. Какие из этих животных обитают в естественной среде (не в зоопарке) на материке А, а какие – на материке Б? Запиши в таблицу номера фотографий с изображением этих животных под соответствующими буквами.

Ответ:

| Материк | А | Б |
|----------|---|---|
| Животные | | |

4. Рассмотрите изображение человека. Покажи стрелками и подпиши кисть, бедро и головной мозг человека так, как это показано на примере.



5. Составь два правила сохранения здоровья человека из приведённых частей фраз: для этого к каждой позиции первого столбца подбери соответствующую позицию из второго столбца.

Начало фразы

- А) Если регулярно проводить процедуру закаливания,
 Б) Если дышать носом,

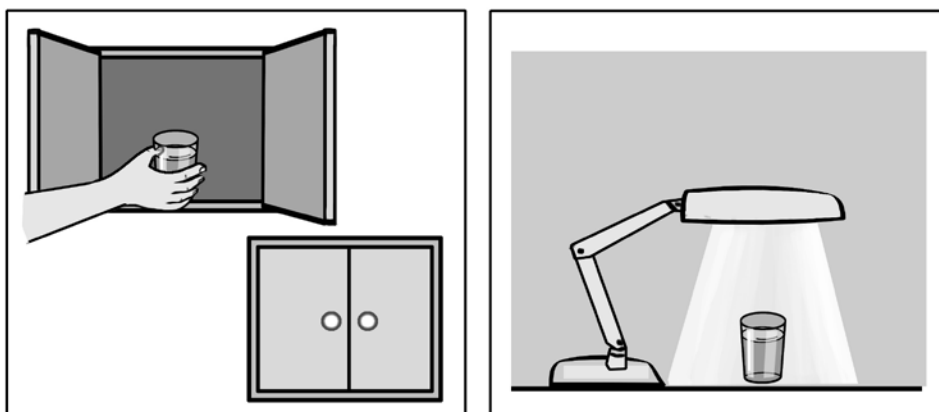
Продолжение фразы

- 1) то в организм будет поступать согретый, увлажнённый и очищенный воздух.
- 2) то организм становится устойчивым к изменению температуры воздуха.
- 3) то в организме будет поддерживаться нормальная температура тела.

Запиши в таблицу выбранные цифры под соответствующими буквами.

| | | | |
|--------|-------------------|---|---|
| Ответ: | Начало фразы | А | Б |
| | Продолжение фразы | | |

6. Лиза наблюдала за растворением веществ в разных условиях. Чтобы выяснить, влияет ли освещённость на скорость растворения соли, она взяла два одинаковых стакана ёмкостью 200 мл из прозрачного стекла. Наполнив их водой одинаковой температуры, девочка насыпала в каждый из них по одной чайной ложке поваренной соли. Первый стакан Лиза поставила под лампу дневного света, а второй – в шкафчик (см. рисунок) и оставила их в этом положении до полного растворения соли. Через одинаковое непродолжительное время соль в обоих стаканах растворилась.



- 6.1. Сравни условия, которые были в первой и втором стаканах в описанном опыте. Подчеркни в каждой строке одно из выделенных слов.

Ёмкость стаканов: **одинаковая** / различная

Количество соли: **одинаковое** / различное

Освещённость стаканов: **одинаковая** / различная

- 6.2. По результатам опыта сделай вывод о том, влияет ли освещённость стакана на скорость растворения соли.

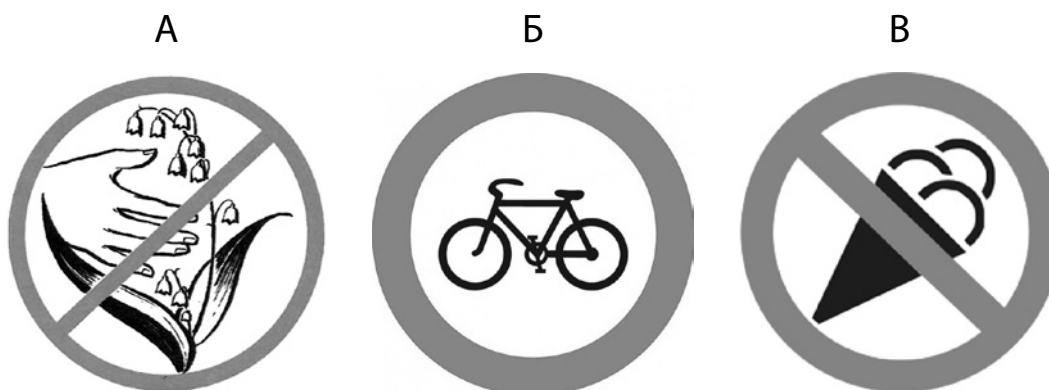
Ответ: _____

6.3. Если Лиза захотела бы выяснить, влияет ли температура жидкости в сосуде на скорость растворения соли, с помощью какого эксперимента она могла бы это сделать? Опиши этот эксперимент.

ЧАСТЬ 2

При выполнении заданий 7–10 последовательно отвечай на каждый из представленных вопросов. Ответы записывай чётко и разборчиво, соблюдая нормы речи.

7. Рассмотрите знаки, изображённые на рисунках, и ответьте на вопросы.



7.1. Какой из этих знаков можно встретить в музее?

Ответ:

Какое правило описывает этот знак?

Ответ: _____

7.2. Какие правила отражают два других знака? Запиши ответы в таблицу.

| Знак | Правило |
|------|---------|
| | |
| | |

8. На фотографии изображены предметы, которые используют в своей работе представители определённой профессии.

Представители какой профессии используют в работе изображённые предметы? Какую работу выполняют люди этой профессии? Чем работа людей этой профессии полезна обществу?



Ответ: _____

9. Ежегодно 5 октября в нашей стране отмечается День учителя.

2021

| ЯНВАРЬ | | | | | | | ФЕВРАЛЬ | | | | | | | МАРТ | | | | | | | АПРЕЛЬ | | | | | | |
|--------|----|----|----|----|----|----|---------|----|----|----|----|----|----|------|----|----|----|----|----|----|--------|----|----|----|----|----|----|
| ПН | ВТ | СР | ЧТ | ПТ | СБ | ВС | ПН | ВТ | СР | ЧТ | ПТ | СБ | ВС | ПН | ВТ | СР | ЧТ | ПТ | СБ | ВС | ПН | ВТ | СР | ЧТ | ПТ | СБ | ВС |
| | | | | 1 | 2 | 3 | 1 | 2 | 3 | 4 | 5 | 6 | 7 | 1 | 2 | 3 | 4 | 5 | 6 | 7 | | | | 1 | 2 | 3 | 4 |
| 4 | 5 | 6 | 7 | 8 | 9 | 10 | 8 | 9 | 10 | 11 | 12 | 13 | 14 | 8 | 9 | 10 | 11 | 12 | 13 | 14 | 5 | 6 | 7 | 8 | 9 | 10 | 11 |
| 11 | 12 | 13 | 14 | 15 | 16 | 17 | 15 | 16 | 17 | 18 | 19 | 20 | 21 | 15 | 16 | 17 | 18 | 19 | 20 | 21 | 12 | 13 | 14 | 15 | 16 | 17 | 18 |
| 18 | 19 | 20 | 21 | 22 | 23 | 24 | 22 | 23 | 24 | 25 | 26 | 27 | 28 | 22 | 23 | 24 | 25 | 26 | 27 | 28 | 19 | 20 | 21 | 22 | 23 | 24 | 25 |
| 25 | 26 | 27 | 28 | 29 | 30 | 31 | | | | | | | | 29 | 30 | 31 | | | | | 26 | 27 | 28 | 29 | 30 | | |

| МАЙ | | | | | | | ИЮНЬ | | | | | | | ИЮЛЬ | | | | | | | АВГУСТ | | | | | | | |
|-----|----|----|----|----|----|----|------|----|----|----|----|----|----|------|----|----|----|----|----|----|--------|----|----|----|----|----|----|--|
| ПН | ВТ | СР | ЧТ | ПТ | СБ | ВС | ПН | ВТ | СР | ЧТ | ПТ | СБ | ВС | ПН | ВТ | СР | ЧТ | ПТ | СБ | ВС | ПН | ВТ | СР | ЧТ | ПТ | СБ | ВС | |
| | | | | | 1 | 2 | | | | | | | | | | | | | | | | | | | | | | |
| 3 | 4 | 5 | 6 | 7 | 8 | 9 | 7 | 8 | 9 | 10 | 11 | 12 | 13 | 5 | 6 | 7 | 8 | 9 | 10 | 11 | 2 | 3 | 4 | 5 | 6 | 7 | 8 | |
| 10 | 11 | 12 | 13 | 14 | 15 | 16 | 14 | 15 | 16 | 17 | 18 | 19 | 20 | 12 | 13 | 14 | 15 | 16 | 17 | 18 | 9 | 10 | 11 | 12 | 13 | 14 | 15 | |
| 17 | 18 | 19 | 20 | 21 | 22 | 23 | 21 | 22 | 23 | 24 | 25 | 26 | 27 | 19 | 20 | 21 | 22 | 23 | 24 | 25 | 16 | 17 | 18 | 19 | 20 | 21 | 22 | |
| 24 | 25 | 26 | 27 | 28 | 29 | 30 | 28 | 29 | 30 | | | | | 26 | 27 | 28 | 29 | 30 | 31 | | 23 | 24 | 25 | 26 | 27 | 28 | 29 | |
| 31 | | | | | | | | | | | | | | | | | | | | | 30 | 31 | | | | | | |

| СЕНТЯБРЬ | | | | | | | ОКТАБРЬ | | | | | | | НОЯБРЬ | | | | | | | ДЕКАБРЬ | | | | | | | |
|----------|----|----|----|----|----|----|---------|----|----|----|----|----|----|--------|----|----|----|----|----|----|---------|----|----|----|----|----|----|--|
| ПН | ВТ | СР | ЧТ | ПТ | СБ | ВС | ПН | ВТ | СР | ЧТ | ПТ | СБ | ВС | ПН | ВТ | СР | ЧТ | ПТ | СБ | ВС | ПН | ВТ | СР | ЧТ | ПТ | СБ | ВС | |
| | | | | | | | | | | | | | | | | | | | | | | | | | | | | |
| | | | | | | | | | | | | | | | | | | | | | | | | | | | | |
| 6 | 7 | 8 | 9 | 10 | 11 | 12 | 4 | 5 | 6 | 7 | 8 | 9 | 10 | 8 | 9 | 10 | 11 | 12 | 13 | 14 | 6 | 7 | 8 | 9 | 10 | 11 | 12 | |
| 13 | 14 | 15 | 16 | 17 | 18 | 19 | 11 | 12 | 13 | 14 | 15 | 16 | 17 | 15 | 16 | 17 | 18 | 19 | 20 | 21 | 13 | 14 | 15 | 16 | 17 | 18 | 19 | |
| 20 | 21 | 22 | 23 | 24 | 25 | 26 | 18 | 19 | 20 | 21 | 22 | 23 | 24 | 22 | 23 | 24 | 25 | 26 | 27 | 28 | 20 | 21 | 22 | 23 | 24 | 25 | 26 | |
| 27 | 28 | 29 | 30 | | | | 25 | 26 | 27 | 28 | 29 | 30 | 31 | 29 | 30 | | | | | | 27 | 28 | 29 | 30 | 31 | | | |

Обведи эту дату в календаре.

Запиши, на какой день недели приходится эта дата в 2021 году.

Ответ: _____

Известно, что профессия учителя очень сложная. Как ты думаешь, почему эта профессия так важна для людей? (Напиши ответ объёмом до пяти предложений.)

Ответ: _____

10. Характеристика региона проживания.

10.1. Запиши название региона (республики, области, края, города, автономного округа), в котором ты живёшь.

Ответ: _____

Как называется главный город твоего региона / район, в котором ты живёшь?

Ответ: _____

10.2. Какие товары производятся в твоём регионе?

Ответ: _____

Какие памятники истории и культуры находятся в твоём регионе? Расскажи об одном из этих памятников.

Ответ: _____
